

# ヨシケイ 春の家計応援キャンペーン 2026

2026年 **5/11**号  
 申し込み締切日  
**5/1** (金)  
 17:00 まで

家計応援キャンペーン2026は、ご利用いただいているお客様に日頃の感謝の気持ちを込めて、おうちご飯をもっと楽しく、豊かにするための応援企画です。

## 第4弾

**5/11号の** メニューブック(スマイル&テーブル・ラビュ・アンドモア)を  
 ご注文いただいた方全員に **いずれか1つ プレゼント!**

子供にも安心して  
 食べさせたい想いで誕生!!  
 美味しさ・栄養価・品質にこだわった卵を  
 毎日の食卓に!

全メニュー使用!

ビタミンEが  
 一般卵の **約6倍!**

(全卵100gあたりの数値比較)  
 ※日本食品標準成分表  
 2020(八訂)による、当社調べです。



### 1 価値卵

- 6個入り
- 賞味期限：冷蔵12日
- アレルギー：卵

### おいしさの ポイント!

**Point 1**  
**さっくりくちどけ**  
 さっくり軽い食感で、  
 トーストや  
 サンドイッチ、  
 ジャムとも相性抜群。

**Point 2**  
**トーストで  
 ひきたつ、  
 ほどよい甘み**  
 毎日食べても飽きない、  
 ほんのり甘い味わいに  
 仕上げました

**Point 3**  
**ルヴァン種使用**  
 ルヴァン種をパン生地に入  
 れることで小麦本来の  
 風味と旨味を引き出し、  
 さらにしっとりとした  
 食感を生み出します。



### 2 ほんのり甘い食パン

- 5枚切
- 消費期限：常温4日
- アレルギー：小麦・乳成分

しなやかに伸びて、ピタッと密着。



伸縮性が強く  
 破れにくい



よく伸びて  
 ピタッと密着



蒸気を閉じ込め  
 しっとり仕上げる

プロの厨房で  
 最も支持されるラップ



### 3 キッチンスタ ラップ

30cm×20m

※十分な数を用意しておりますが、予定数量を超えると、ご希望にそえない場合がございますので早めにご注文をお願い致します。※5/11(月)~5/15(金)頃にお届けいたします。※お一人家族1コ限り。

2026年 **5/11**号  
 申し込み締切日  
**5/1** (金)  
 17:00まで  
**全商品税込価格**

いつでも手軽に美味しい!

# 炊きたてごはん

レンジで  
**2分!**

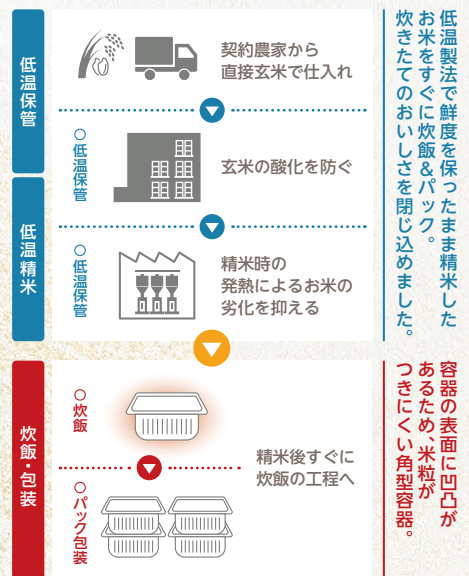
WEBからもラクラク注文 /



「秋田県産あきたこまち」は食味  
 ランキング最上位の「特A」ランク。旨み、  
 甘味、香りのバランスの良い銘柄米です。



### こだわりの低温製法米



### 1 低温製法米® おいしいごはん 秋田県産あきたこまち

180g×10P  
 ●賞味期限: 常温3ヶ月 **1,980円** (税込)  
 10P 5/13(水) お届け

### 2 低温製法米® おいしいごはん 秋田県産あきたこまち

180g×20P  
 ●賞味期限: 常温3ヶ月 **3,900円** (税込)  
 20P 5/13(水) お届け

栄養豊富で美容と健康に◎。

低アミロースで高機能栄養を多く含んだ玄米を発芽させ、  
 食べやすく甘みのある美味しいごはんに仕上げました。



豊富に含んだ高機能玄米!!

### 3 金のいぶき 発芽玄米ごはん

150g×6P  
 ●賞味期限: 常温3ヶ月 **1,680円** (税込)  
 6P 5/14(木) お届け

### 4 金のいぶき 発芽玄米ごはん

150g×12P  
 ●賞味期限: 常温3ヶ月 **3,360円** (税込)  
 12P 5/14(木) お届け