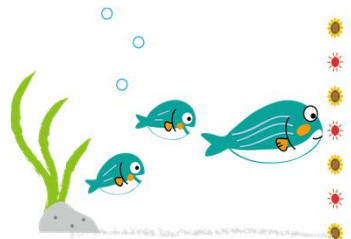


# 7月10日週

## <カット野菜のご案内> 【早プチ・早A・Cメニュー】使って便利・大好評!



カット野菜は、使用する野菜の種類やカット方法により、毎週格が変動致します。

7/10日号のカット野菜は以下の内容でお届け致します。

	早プチ価格(税込価格)						早A価格(税込価格)					
	5日間			6日間			5日間			6日間		
	通常価格	カット金額	早プチ価格	通常価格	カット金額	早プチ価格	通常価格	カット金額	早A価格	通常価格	カット金額	早A価格
2人用	5,140円	216円	5,356円	6,026円	237円	6,263円	5,594円	216円	5,810円	6,652円	270円	6,922円
3人用	6,426円	324円	6,750円	7,538円	356円	7,894円	6,976円	324円	7,300円	8,305円	388円	8,693円
4人用	8,197円	432円	8,629円	9,622円	475円	10,097円	8,910円	432円	9,342円	10,605円	507円	11,112円

早プチマ						
日付	メニュー	材料	カット方法	2人用	3人用	4人用
7/10(月)	あつさりおでん風煮	じゃがいも	乱切	200g	300g	400g
		人参	乱切			
	ゆず風味あえ	白菜	角切	100g	150g	200g
7/11(火)	カット野菜はありません。					
7/12(水)	焼き牛丼	キャベツ	角切	180g	260g	360g
		人参	細切			
		玉葱	スライス	80g	120g	160g
7/13(木)	かわいいの香味フライ	キャベツ	千切	100g	150g	200g
	かぼちゃとなすの鍋しぎ	かぼちゃ	角切	280g	420g	560g
		玉葱	スライス			
7/14(金)	明太マヨチキン	玉葱	スライス	80g	120g	160g
7/15(土)	ふんわり卵のお好み炒め	人参	細切	30g	40g	60g

早A 定番メニュー						
日付	メニュー	材料	カット方法	2人用	3人用	4人用
7/10(月)	豚肉のねぎ塩焼き	キャベツ	角切	150g	220g	300g
	かぼちゃの含め煮	かぼちゃ	角切	200g	300g	400g
		人参	半月又銀杏			
7/11(火)	落とし卵のみそ汁	玉葱	スライス	110g	160g	220g
		人参	細切			
7/12(水)	おろしハンバーグ	玉葱	みじん	60g	90g	120g
	お豆とひじきの煮もの	人参	半月又銀杏	30g	40g	60g
7/13(木)	ハムとチンゲン菜のあつさり炒め	玉葱	スライス	110g	160g	220g
		人参	細切			
7/14(金)	もちもちじゃがのカレースープ	キャベツ	角切	220g	330g	440g
		玉葱	スライス			
		人参	半月又銀杏			
7/15(土)	さっぱり野菜のせ餃子	玉葱	スライス	75g	110g	150g
		人参	細切			
		白菜	角切	190g	280g	380g
	中華うま煮ごはん	人参	短冊			

### プチママ(早プチ) の差替え方法

- ※週に1回変更可能です。
- ① プチママ(早プチ)欄と曜日・人数欄に印をして頂き、差替え欄に差替えたい曜日番号をご記入下さい。
  - ② 曜日番号は、以下の通りです。  
月曜日=1 火曜日=2 水曜日=3  
木曜日=4 金曜日=5 土曜日=6
  - ③ 例…水曜日のAメニューと差替えたい場合  
Aメニューと差替え欄に【3】と、記入します。  
※A・B・Cへの差替えは同じ日の同じ人数への差替えとなり、価格はA・B・C価格となります。

※消費期限はお届け日を含めて2日です。  
冷蔵保存の上、お早めにお召し上がり下さい。



※ご不明な点がございましたら担当スタッフ  
又は当社までご連絡下さい。

Cメニュー キットde楽						
日付	メニュー	材料	カット方法	2人用	3人用	4人用
7/10(月)	カット野菜はありません。					
7/11(火)	刻み昆布の煮もの	大根	銀杏	110g	160g	220g
		人参	半月又銀杏			
7/12(水)	トマトのかきたま煮	白菜	角切	260g	380g	520g
		玉葱	スライス			
		人参	短冊			
7/13(木)	しょうゆワンタンスープ	キャベツ	角切	170g	250g	340g
		人参	短冊			
7/14(金)	カット野菜はありません。					
7/15(土)	かじきの黒酢あんかけ	かぼちゃ	スライス	100g	150g	200g
		ピーマン	角切			

品名	産地	品名	産地
キャベツ	長野・愛知・滋賀 兵庫・和歌山・宮崎	大根	北海道・青森
		玉葱	北海道・富山 愛知・滋賀・徳島
白菜	茨城・長野・滋賀 長崎・熊本	人参	北海道・愛知 滋賀・徳島・長崎
かぼちゃ	岡山・長崎 鹿児島・大分	じゃがいも	北海道・静岡 広島・長崎
ピーマン	高知・宮崎		

### ～口座振替ご案内～

※ ヨシケイでは、お支払いに便利な  
銀行口座引落としをおすすめています。  
●滋賀銀行 ●関西アール銀行 ●京都信用金庫  
●京都銀行 ●京都中央信用金庫 ●ゆうちょ銀行  
が利用可能です。  
詳しくは、担当営業員まで…